

Canopée d'arbres isolés

UN AMORTISSEUR D'ÉVÉNEMENTS MÉTÉOROLOGIQUES EXTRÊMES

La canopée d'arbres isolés (arbres dissociables ou distinguables) de Lapte est constituée d'arbres répartis dans les surfaces agricoles/naturelles, l'enveloppe urbaine privée et l'enveloppe urbaine publique/semi-publique.

Les bâtis anciens sont toujours associés à des arbres isolés tels que des érables sycomores, marronniers ou frênes.



Arbre isolé à Merdalhac (photo Luc Laurent)



Arbre isolé à Portalier (photo Luc Laurent)



Arbre isolé à La Leche (photo Luc Laurent)



Arbre isolé à Portalier (photo Luc Laurent)



Arbres isolés à Champlafont (photo Luc Laurent)



Arbre isolé à Lou Vivier (photo Luc Laurent)



Arbres isolés à Fabet (photo Luc Laurent)



Arbre isolé à Oudreyches (photo Luc Laurent)



Arbre isolé au Rivier (photo Luc Laurent)



Arbres isolés à Fauvet (photo Luc Laurent)



Arbre isolé à la Souche (photo Luc Laurent)



Arbre isolé à Brossettes (photo Luc Laurent)



Arbres isolés à Fabe (photo Luc Laurent)



Arbres isolés à La Riaille (photo Luc Laurent)



Arbres isolés à Portalier (photo Luc Laurent)



Arbre isolé aux Chazelis (photo Luc Laurent)



Arbre isolé au Petit Bouchet (photo Luc Laurent)



Arbres isolés aux Chazelis (photo Luc Laurent)

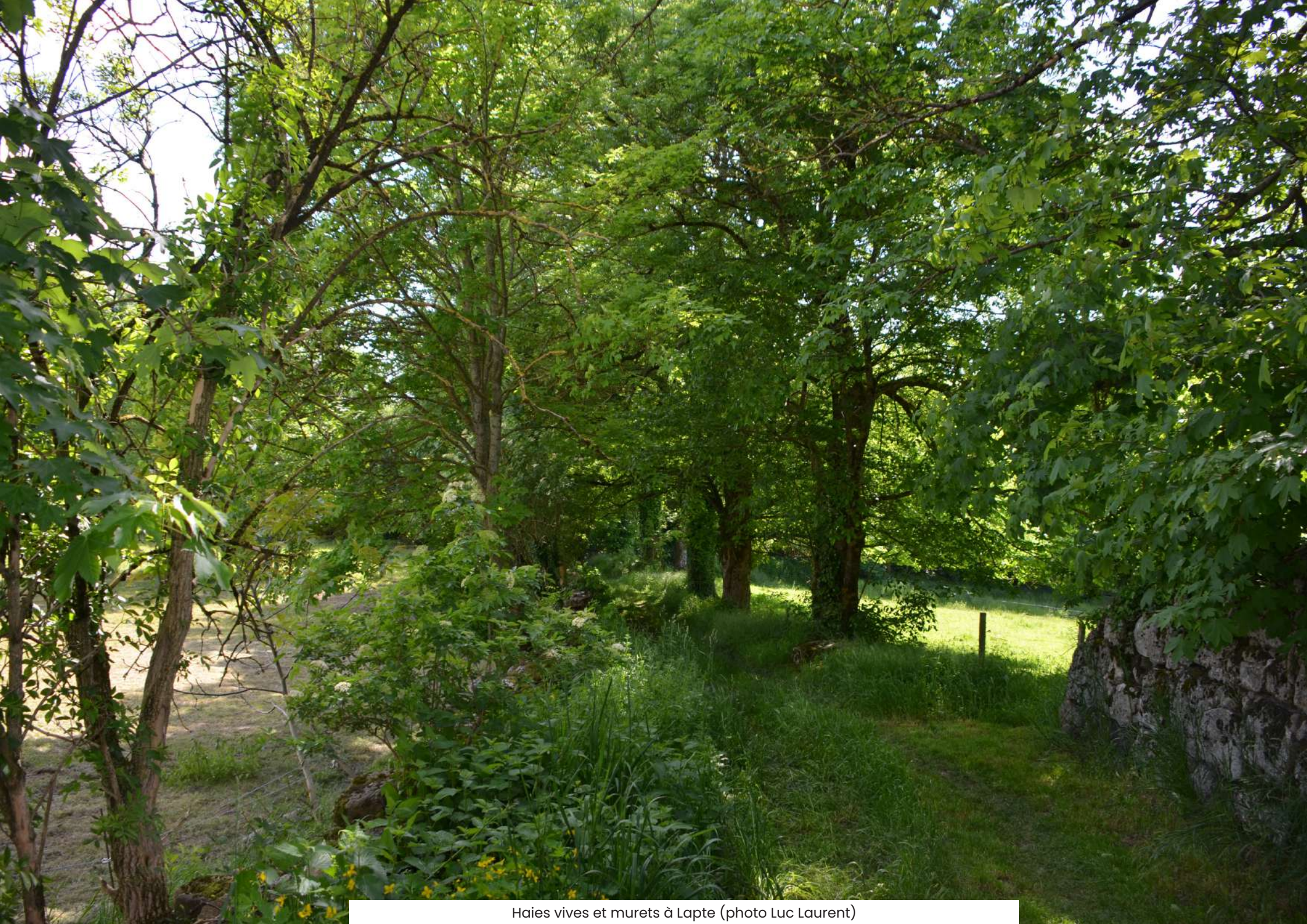
Haies

DES AMORTISSEURS D'ÉVÉNEMENTS MÉTÉOROLOGIQUES EXTRÊMES

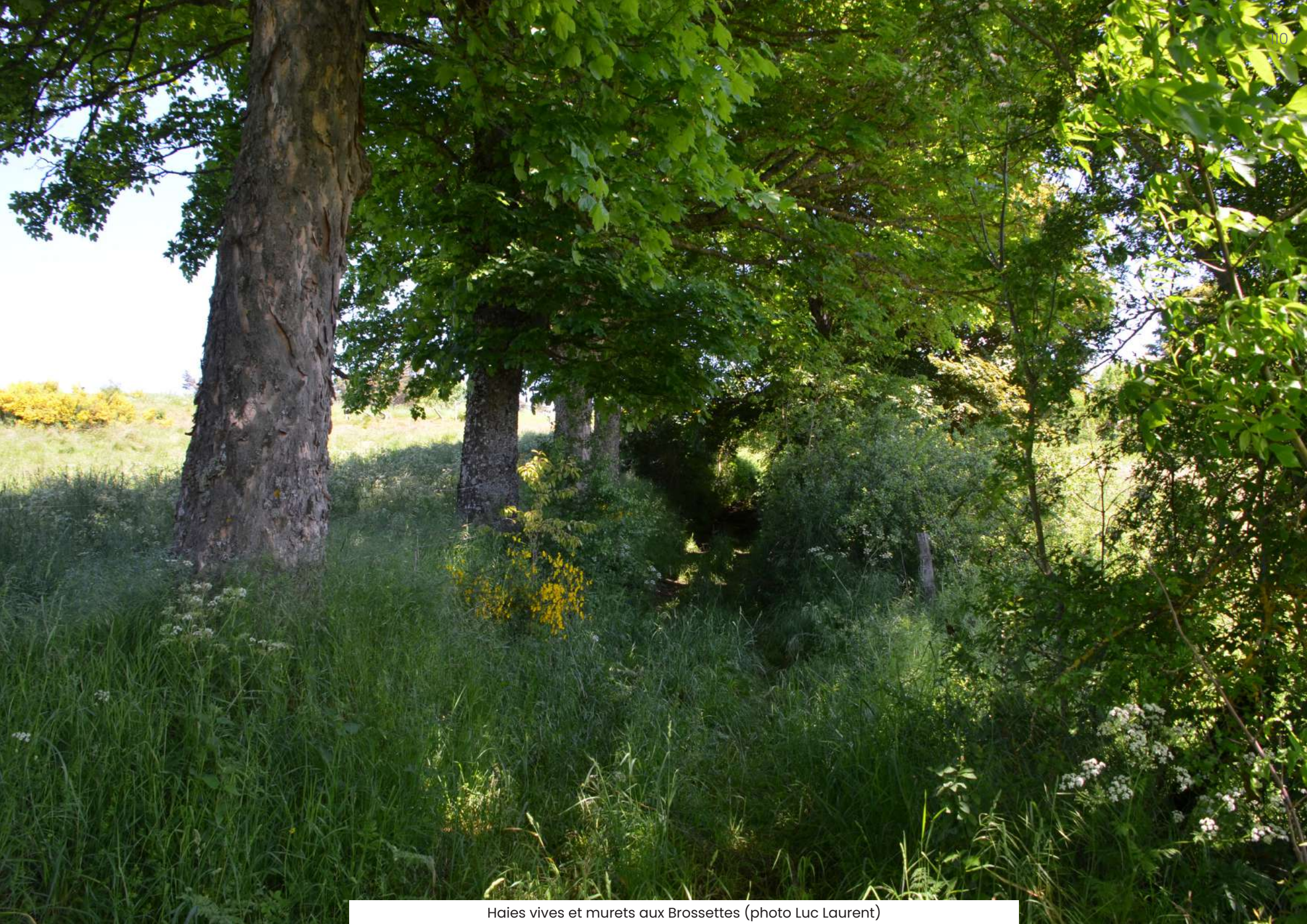
Il faut également signaler la présence d'un riche réseau de haie vive (alignement d'arbres) principalement d'érable sycomore, haies vives souvent associées à des murets.



Haies vives et murets à Lapte (photo Luc Laurent)



Haies vives et murets à Lapte (photo Luc Laurent)



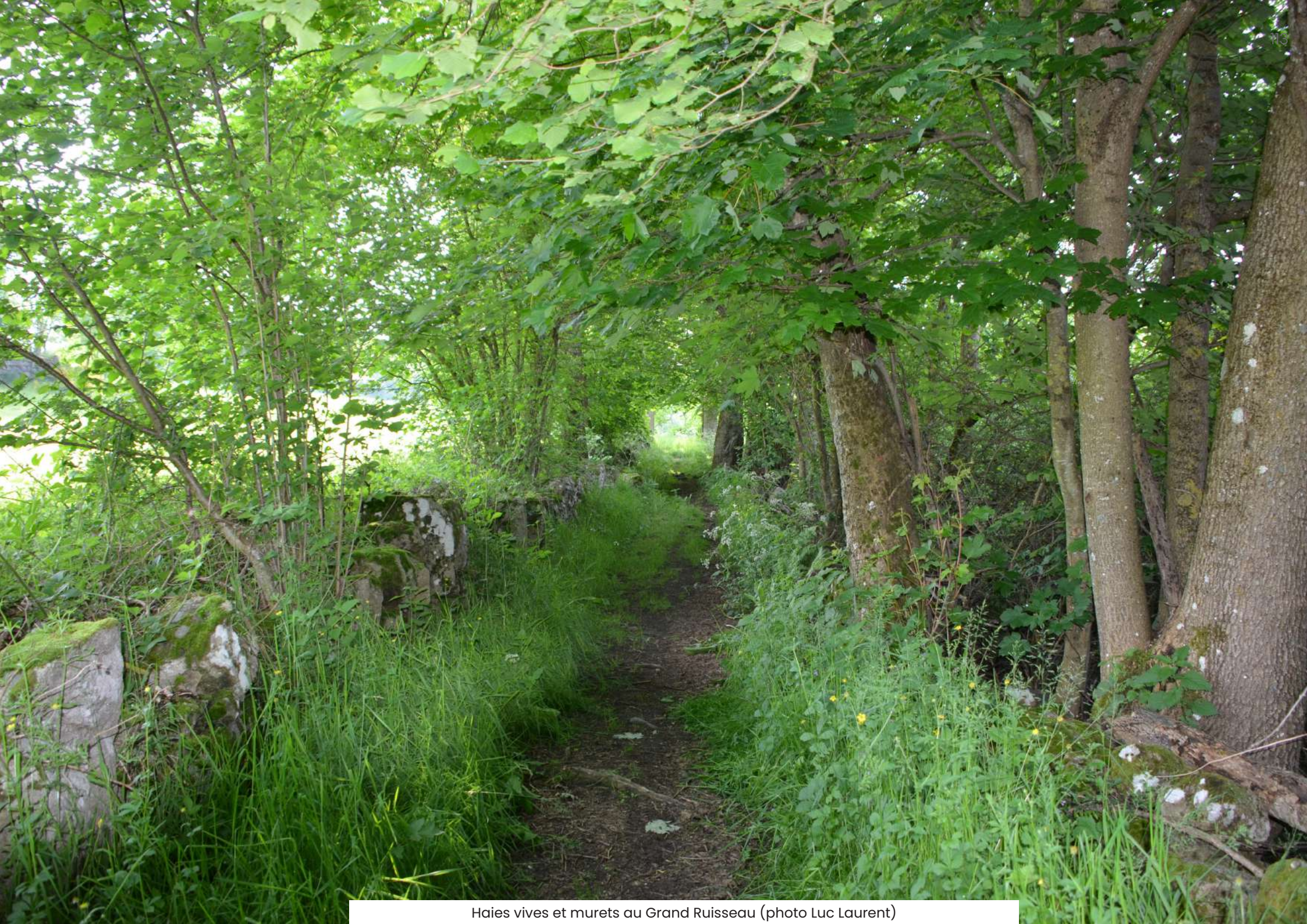
Haies vives et murets aux Brossettes (photo Luc Laurent)



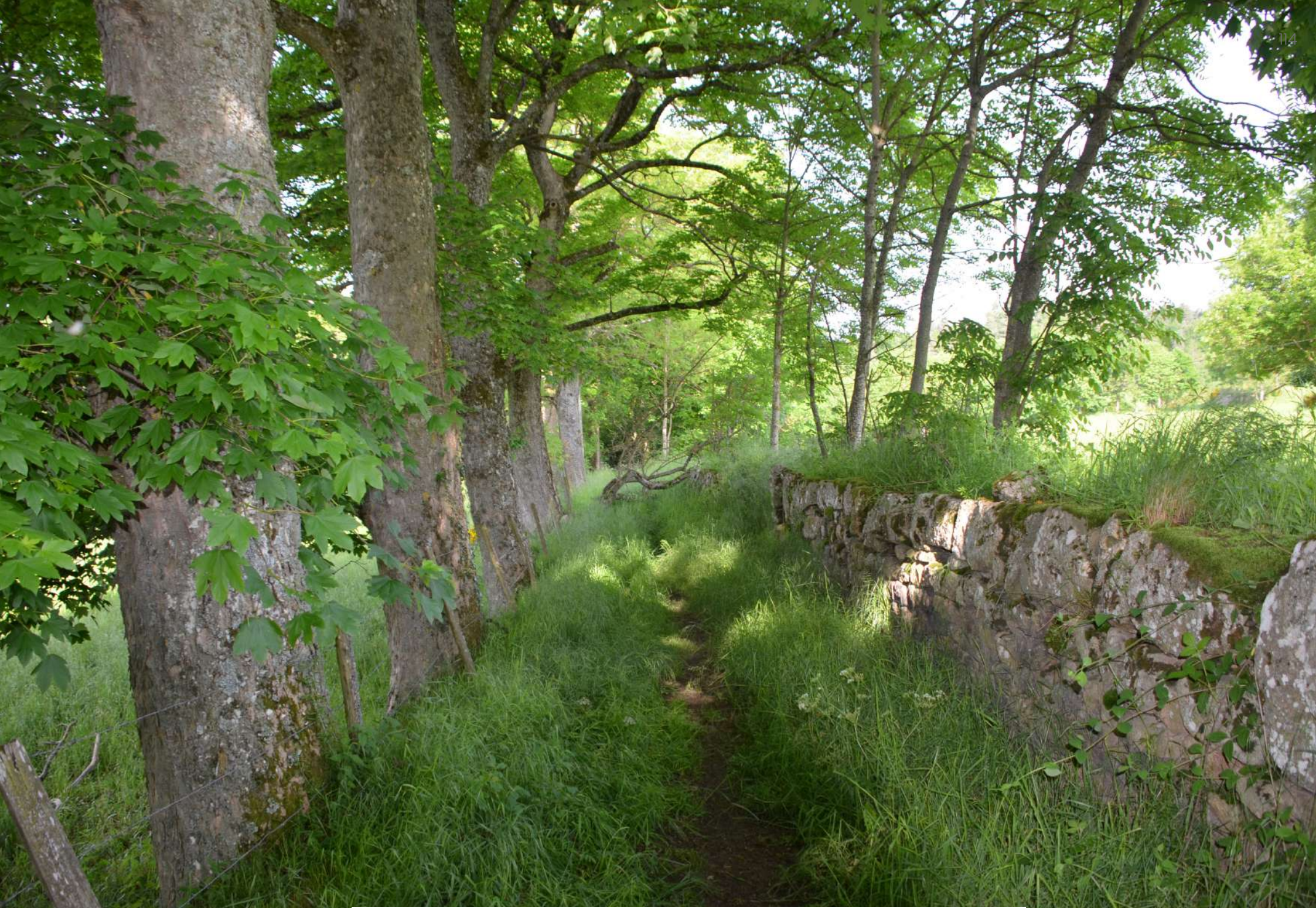
Haies vives et murets à Lou Vivier (photo Luc Laurent)



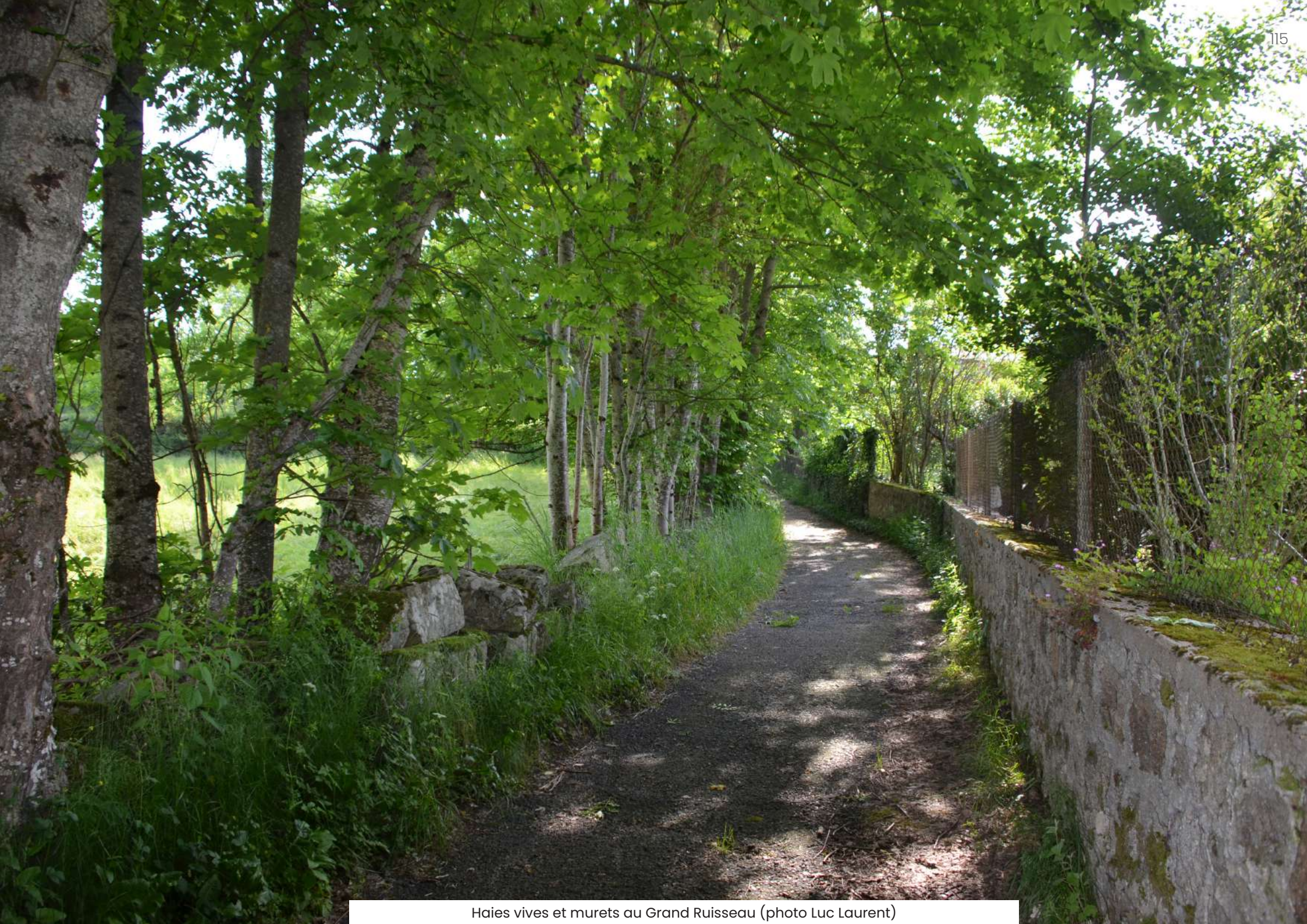
Haies vives et murets à Bachasset (photo Luc Laurent)



Haies vives et murets au Grand Ruisseau (photo Luc Laurent)



Haies vives et murets au Grand Ruisseau (photo Luc Laurent)



Haies vives et murets au Grand Ruisseau (photo Luc Laurent)



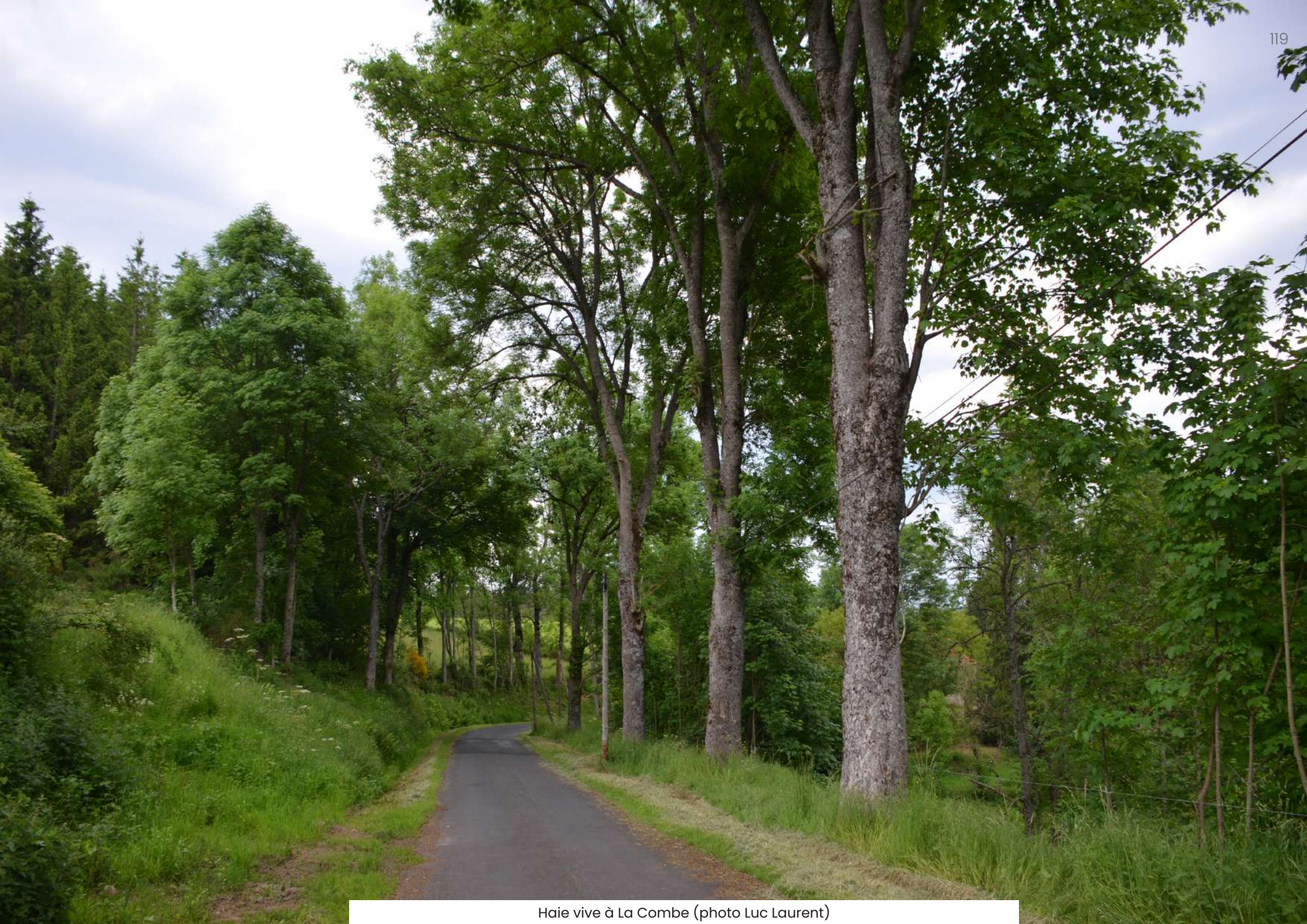
Haie vive aux Rochers (photo Luc Laurent)



Haies vives à Champseauve (photo Luc Laurent)



Haie vive aux Brossettes (photo Luc Laurent)



Haie vive à La Combe (photo Luc Laurent)